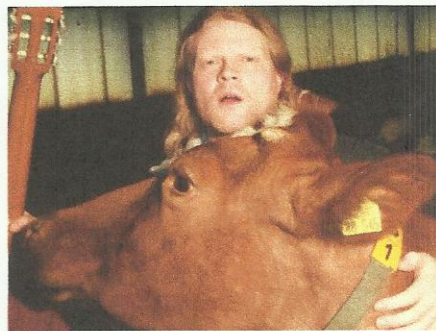


Was ein Schäfer kann, rockt ein Bauer schon lang'

„Mit Musik am Abend kann ein Landwirt Spaß haben.“

Beldorf: So lautet der Leitspruch von Interpret, Musiker und Bauer Helge Schwien. Nach einem harten Tag auf dem Bauernhof verabschiedet sich Bauer Helge bei seinen Kühen, um in seinem Hobbystudio Musik zu produzieren. „Bei meiner Musik stehen Spaß und interessante Themen im Vordergrund“, meint Bauer Helge. „Soundqualität spielt für mich eine eher untergeordnetere Rolle“, ergänzt er.



Bauer Helge Schwien mit Kuh Balu
(Foto: Karina Schwien)

Über sein Landwirt-Label „Schwienhall“ wurden bereits mehrere CDs veröffentlicht. „Naturgedanken“ und „Wegweiser“ sind die aktuellen Musikproduktionen. Hierin geht es um Sonne, Nilpferde, Träume und Erleuchtung, verpackt in alternativ rockigen Tönen. Themen, welche die Welt beherrschen, werden witzig und metaphorisch verpackt.

Ein Freund brachte Helge Schwien erst spät im Jahre 2002 mit 28 Jahren die ersten Griffe auf der Gitarre bei. „A-Dur und kleines g - es war sehr schwer für mich dies zu lernen“, meint Bauer Helge. 2004 folgte der Ausbau seines Proberaums, sowie die Aufnahme der ersten eigenen Song-Demos. „2008 gründete ich mit Hilfe des Verbandes Deutscher Muskschaffenden (VDMplus) mein eigenes Musiklabel und meinen eigenen Musikverlag. Damit schuf ich die Voraussetzungen zur Veröffentlichung und für den Vertrieb meiner Musik ohne Fehler zu machen“, erklärt Bauer Helge.

„Heute kann jeder meine Songs per Download weltweit kaufen“, sagt Schwien. Hierzu reicht bei Amazon, iTunes, Spotify, Google und co. die Suche nach „Helge Schwien“. Oder man sucht nach einem der aktuellen Titel: „Wegweiser“, „Nilpferd“, „Wo liegt das gelobte Land“ und „Zerplatzter Traum“.

Für die nahe Zukunft plant Helge Schwien bereits schon einige neue Projekte. Da er als Bauer an der „Milch“-Quelle sitzt untersucht er aktuell die Auswirkungen von Musik auf seine Milchkühe. Hierzu experimentiert er mit verschiedenen Musikstilen, um die Qualität seiner Milch weiter zu verbessern. Spaß und Beruf versucht Bauer Helge hierdurch auch noch sinnvoll zu verbinden.

Wir sind gespannt auf frischen Bauern-Rock und ein Glas Milch vom Hof und Landwirt Helge Schwien.

Foto: Bauer Helge Schwien mit Kuh Balu
(c) Karina Schwien

(Presstext und Foto frei zur Veröffentlichung!!!)

Pressekontakt:
Helge Schwien
Bundesstraße 10
25557 Beldorf
04872-942930
HelgeSchwien@t-online.de