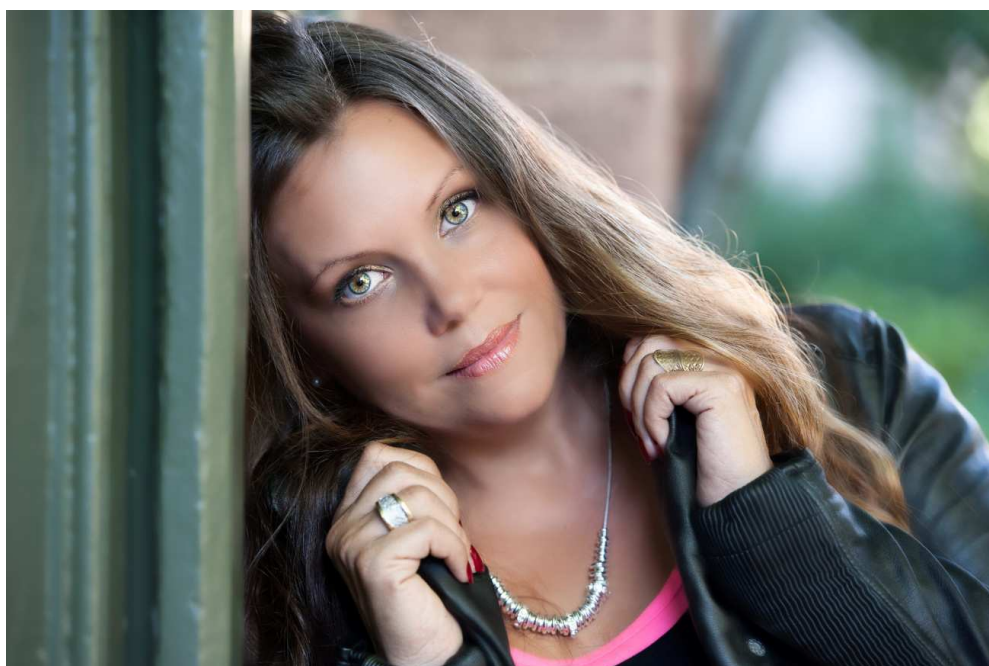


Alexandra Rosin – So weit die Träume tragen



Die Interpretin

Mit ihrem ersten Titel „**So weit die Träume tragen**“ verwirklicht die Sängerin einen lang gehegten Traum.

Der Song von Alexandra Rosin ist wie die Sängerin selbst: eine Mischung aus Energie, Verspieltheit und Verträumtheit.

Sie wünscht sich, dass der Titel „So weit die Träume tragen“ in den Radiostationen, den Hitparaden und in den Tagesprogrammen der Radiosender sowie in den Herzen des Publikums einen Platz findet.

Alexandra Rosin stammt aus dem schönen Odenwald, wohnt in einem kleinen Dorf südlich von Erbach und genießt die Ruhe der Natur rund um sich herum. Sie liebt es, mit ihrem Hund lange ausgedehnte Spaziergänge im Wald zu unternehmen oder als „lonesome rider“ auf dem Motorrad über die Berge des Odenwaldes zu fahren und das Gefühl von Freiheit zu spüren.

Die Musik begleitete Alexandra Rosin schon seit ihrer Kindheit. Öffentliche Auftritte mit Orgelspielen oder Bassflöte und das Singen war schon immer ihre Leidenschaft. Nun präsentiert sie ihren ersten eigenen Titel, der von Ralf Kleisinger (MOSAIQUE) geschrieben und im Tonstudio von Georg & Walter Wörle (Wörle-Musicland) produziert wurde.

Weitere Infos unter

www.alexandra-rosin.de

Titelfacts:

Titel: So weit die Träume tragen

Interpretin: Alexandra Rosin

Musik & Text: Ralf Kleisinger

Verlag: RK-Musikverlag

Label: REK-Music, © 2013

Tonstudio: Wörle-Musicland



Quellenangaben: Ralf Kleisinger / Alexandra Rosin